



Straßen.NRW.

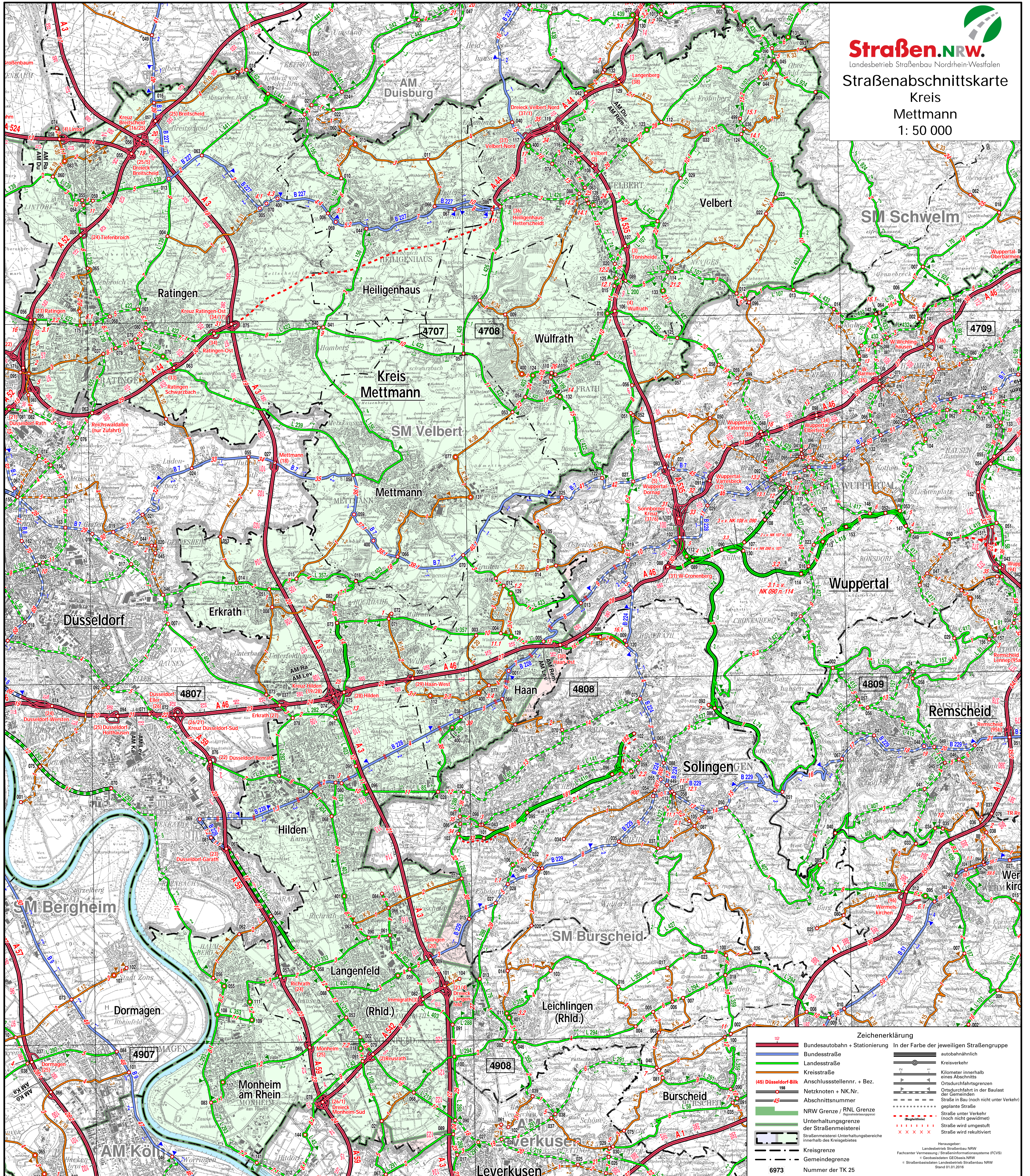
Landesbetrieb Straßenbau Nordrhein-Westfalen

Straßenabschnittskarte

Kreis

Mettmann

1: 50 000



Zeichenerklärung	
	Bundesautobahn + Stationierung
	Bundesstraße
	Landesstraße
	Kreisstraße
	(451) Düsseldorf-Bilk
	Anschlussstellennr. + Bez.
	Netznoten + NK.Nr.
	Abschnittsnummer
	NRW Grenze / RNL Grenze
	Unterhaltungsgrenze
	Straßenmeisterei
	Unterhaltungsbereiche innerhalb des Kreisgebietes
	Kreisgrenze
	Gemeindegrenze
	6973 Nummer der TK 25
	autobahnähnlich
	Kreisverkehr
	Kilometer innerhalb eines Abschnitts
	Ortsdurchfahrtsgrenzen
	Ortsdurchfahrtsgrenzen (noch nicht gewidmet)
	geplante Straße
	Straße unter Verkehr (noch nicht gewidmet)
	Straße wird umgestuft
	Straße wird reaktiviert

Herausgeber: Landesbetrieb Straßenbau NRW
Fachcenter Vermessung / Straßeninformationssysteme (FCVSI)
© GeoInformation CE/Deine NRW
© Straßenabschnittskarten Landesbetrieb Straßenbau NRW
Stand 01.01.2016